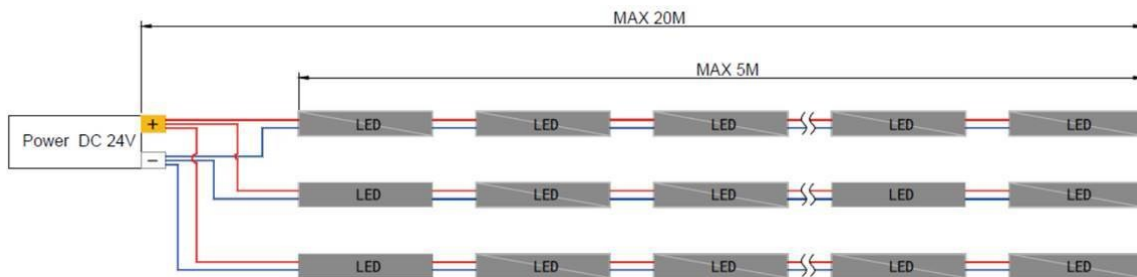


INVISILED 室内灯带  
LED-TCE 套管系列

一、使用声明:

1. 安装前请阅读所有说明,并仔细阅读安装注意事项。
2. 本产品虽然是低压产品,但请勿给儿童把玩;
3. 适用于室内干燥场所,不可安装于有水的环境内;
4. LED 灯带使用环境温度为 $-20^{\circ}\text{C}$ - $50^{\circ}\text{C}$  ;
5. 安装之前请务必关掉电源,以防止触电;
6. 在使用配套 DC 电源时,需要确认灯带的实际使用功率,再选配使用相应功率的电源驱动;
7. 安装过程中,请注意接线极性 & 灯带的工作电压要求;
8. 灯带实际总功率不能超过所接电源功率的 80%;
9. 串接灯带总长度建议不超过 70W, 否则首尾亮度差会较明显, 如有需要请并联安装(如下图);
10. 使用过程中需要保证没有易燃易爆物品的覆盖;

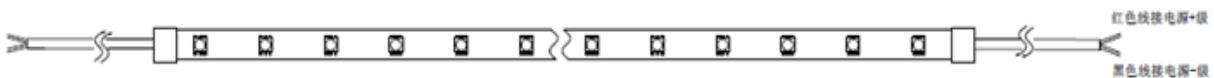
功率	建议串接最大长度
6W/米	11 米
10W/米	7 米
13W/米	5 米



\* 以 24V 13W/M 软灯带为例

二、出线极性:

该产品使用 24V DC 电源,若无特殊说明红色出线接电源正极“+”,黑色出线接电源负极“-”。

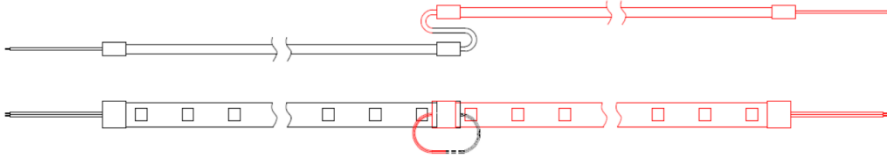


24V 白光灯带

### 三、安装方式：

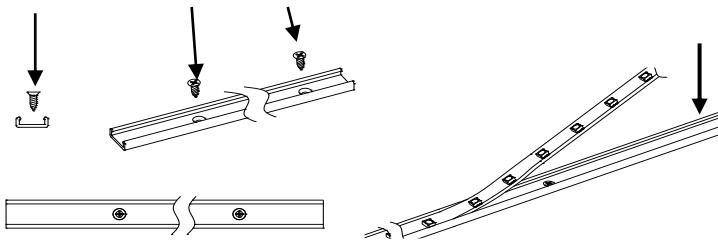
#### 拼接方式：

灯带与灯带拼接时，为保证灯带出光均匀，将套管尾部叠加或者错开，使灯珠间距相同，如下图，接线时需，注意极性



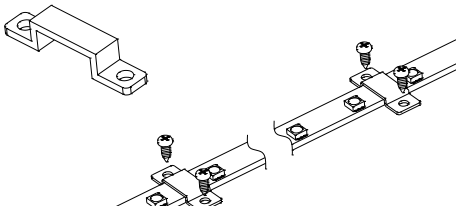
#### A. 使用安装轨道

-平坦的表面上，例如：木头。



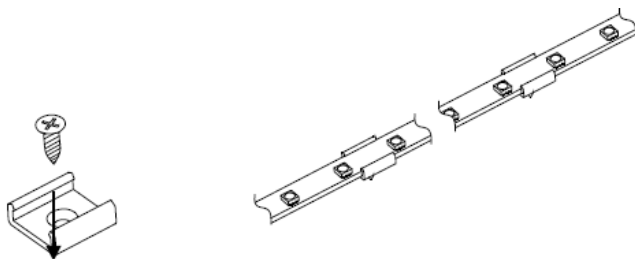
#### B. 使用安装夹子

- 适用于非平坦的安装表面，木头或混凝土；
- 安装表面有两个安装螺钉孔的空间；
- 无边缘接触安装要求。



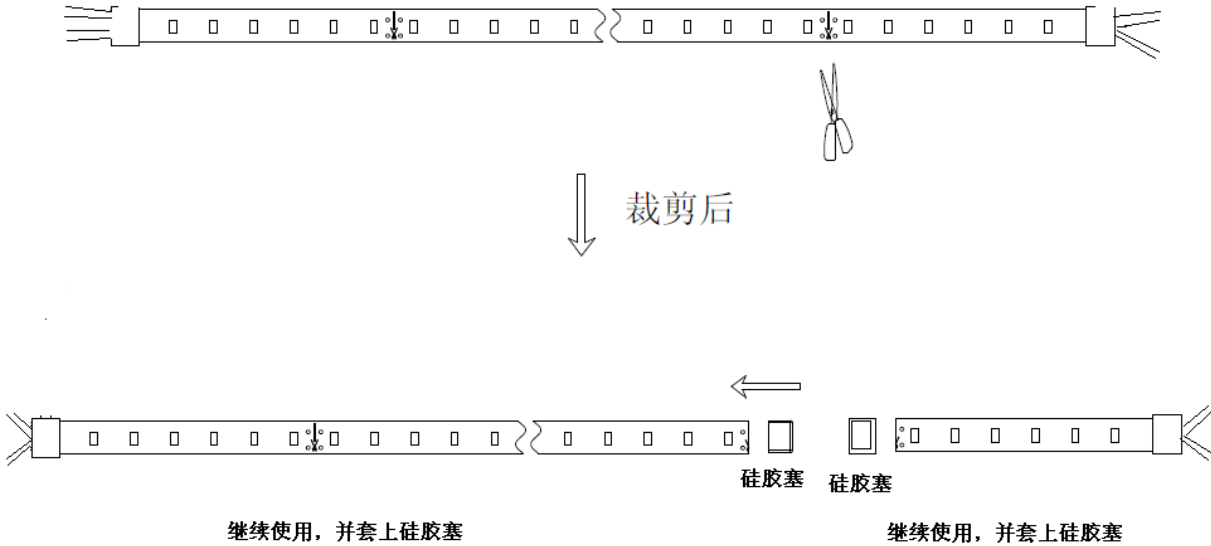
#### C. 使用安装夹子

- 适用于非平坦的安装表面，木头或混凝土；
- 适用于灯带两边接触安装。



#### 四、裁剪说明:

1. 剪断灯带时, 请在灯带上的“剪刀位”进行裁剪, 否则将引起单元不亮, 且裁剪部位需用尾塞盖住, 做防尘防水处理。(如下图)
2. 灯带裁剪后, 被剪断的灯带尾部再续接需要专门的工具, 请谨慎裁剪。



#### 五、注意事项:

1. 选择尺寸合适的轨道, 轻按压灯珠与灯珠中间空白部位至灯带轨道槽内, 禁止从正面或侧面按压或挤压灯珠部位;
2. 安装过程中灯带弯折半径大于30mm以上, 不能直角强折, 安装过程拿取灯带时禁止对灯带进行对折、扭曲、强拧操作, 安装过程中若因人为因素或轨道选用不当而导致灯带损坏, 本公司概不承担责任;



特别注意: 严禁如图方式扭曲灯条

3. 灯带本身如标识有所选用 LED 灯珠 BIN 区 (使用 A, B, C 等标识), 安装过程中请留意同一片区域尽可能选用同一种 BIN 区标识的灯带, 如此可保持同一片区域灯带出光颜色整体统一、均匀。