

安装声明:

1. 安装前请完整阅读说明书。
2. 灯具系统需由有资格的专业电工安装，并符合国家和地方的法律法规。
3. 为了减少火灾，触电和人员受伤的危险，在安装或修改系统前，必须关闭电源总开关。
4. 请保留本说明书用于将来维护作参考。
5. 不按说明书安装灯具而出现的故障，将没有质量保证。

安装配件(随机配送):



沙拉头螺丝
数量: 2 个



旋转线帽
数量: 3 个



止附螺丝
数量: 2 个

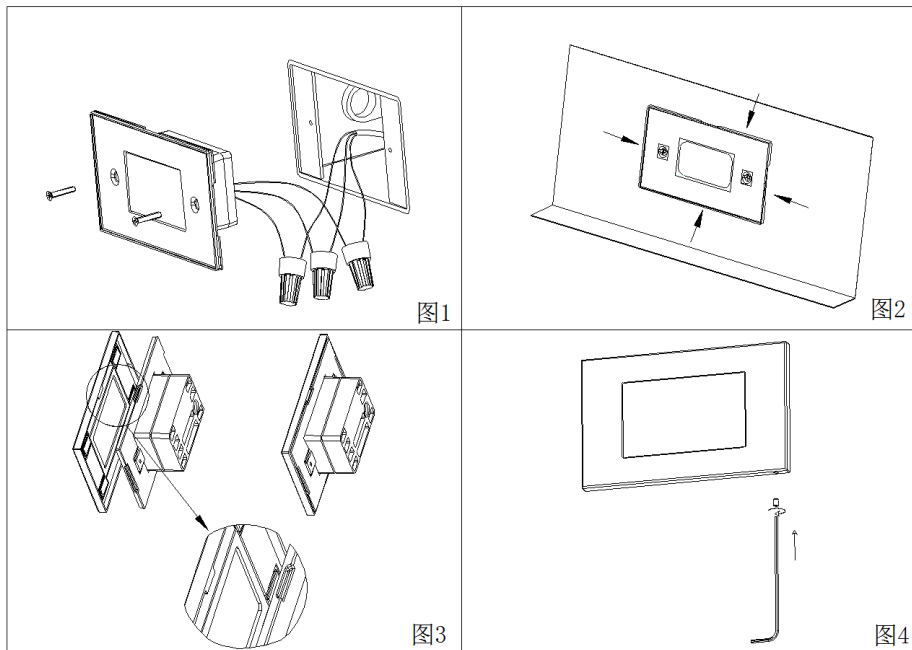


内六角扳手
数量: 1 个

安装步骤与接线:

接线盒:开口尺寸为 118X74mm。防水接头通过的防水电源线直径为 $\phi 6-8\text{mm}$ 。

- 1, 室外安装接线盒，必须保证其密封，不漏水。
- 2, 灯具与接线盒电线连接如下：灯具棕色连接线接火线，蓝色连接线接零线，黄绿色连接线接地线（如图 1 所示）。
注意:可以多个灯具（多达 200）并联使用。
- 3, 将所有的电线与连接端子放入到接线盒内再安装灯具（如图 2 所示）。
注意:在室外或室内潮湿环境安装时，需要保持安装位置干燥，为了防止灯具内部渗水，必须使用室外防水硅胶（GE RTV-162 或其它同规格产品）填充在灯具背面与接线盒外表面之间的缝隙里(如图 2 箭头所示)。
- 4, 安装面盖，将面盖扣上（如图 3）并用配的内六角扳手，把止附螺丝拧紧（如图 4）。



由“WAC” “Responsible Lighting” 商标持有人美国 WAC Lighting 公司授权
中国营销总部 : 华格照明灯具(上海)有限公司
地址 : 上海市张江毕升路 299 弄第一上海中心 14 号楼 (邮编 201204)
中国工厂 : 东莞华明灯具有限公司出品
地址 : 广东省东莞市清溪镇清风路 390 号 (邮编 523653)