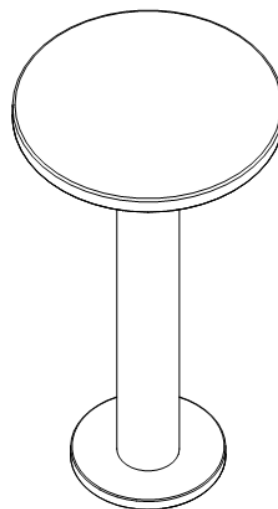


灯具基本性能：

灯具防护等级： IP65
 防触电保护等级： I 类
 灯具输入电压： AC 220-240V

安装声明：

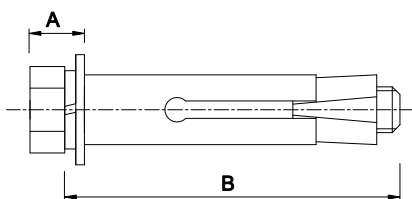
- 1、安装前请仔细阅读说明书；
- 2、安装此灯具，需由符合安装资质的人员进行安装；
- 3、为避免触电危险，在安装、维护前请确认关闭电源；
- 4、灯具安装需遵循当地对应的法律法规；
- 5、适用于室内、室外安装使用；
- 6、保留说明书，以备使用参考。



灯具安装：

注意：所有安装及更换或维修操作前需切断市电！

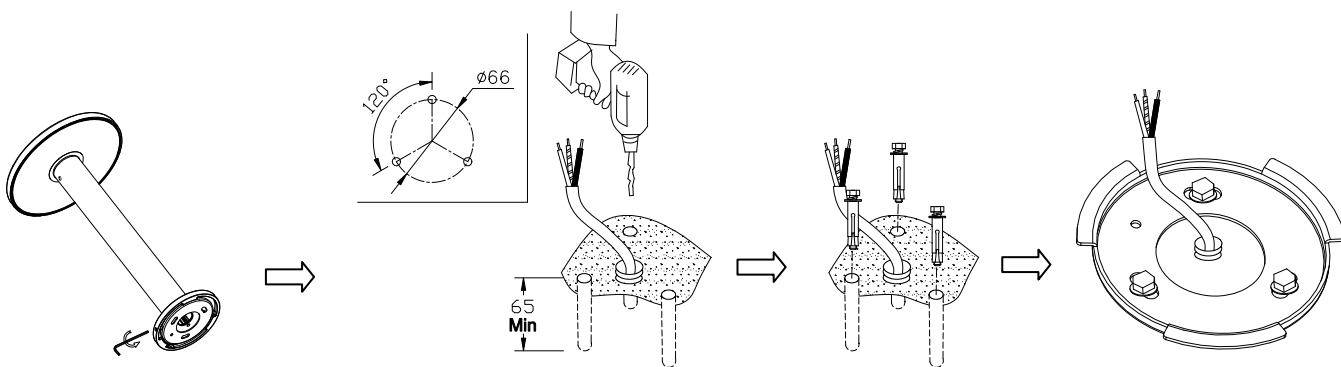
- 1、安装需配如图一尺寸要求的M5或M6膨胀螺栓（此螺栓需客户自行购买）；



选用 M5 或 M6 膨胀螺栓，
 要求：A(螺栓头厚度+弹垫厚度+平垫厚度) ≤ 6.5mm，
 B(螺栓长度) ≥ 60mm

图一

- 2、拆开包装，取出灯具，用内六角扳手（2.5mm）松开底座侧面紧固螺丝，取出安装底盘，安装面按图二所示钻膨胀螺栓所需的孔，孔深需大于膨胀螺栓的长度，将膨胀螺栓装入对应安装孔，并锁紧安装底盘；



取出安装底盘

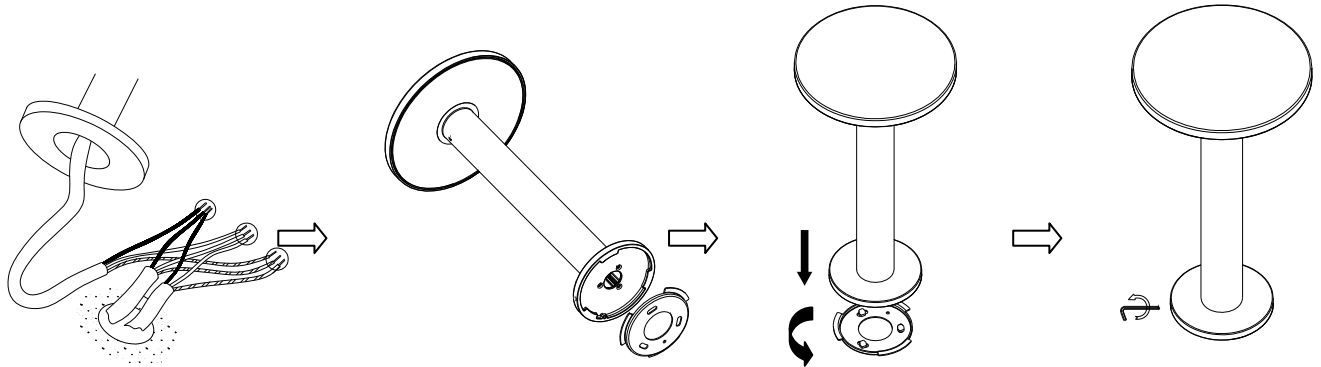
在直径为 66 的圆上均布 3 个 M5 或 M6 膨胀螺栓固定孔

将 M5 或 M6 膨胀螺栓装入固定孔内

锁紧安装底盘

图二

3、安装底盘固定好后，将灯具电线与市电连接，接线需做好防水保护，将灯身底座安装于安装底盘上，如图三所示。



电线接线后，所有电线之间的连接接头做好连接并进行防水处理

灯身底座与安装底盘对位

灯身底座装入安装底盘转动约 60 度（安装盘与底座限位螺丝接触）

灯具底座侧面固定螺丝锁紧，安装完成

图三

更换及维修灯具：

1. 需先关掉电源，待灯具充分冷却后再操作；
2. 拆卸过程与安装顺序相反，
3. 如灯具出现故障，请第一时间联系厂家售后部门，协助处理。
4. 更换或维修过程均需由符合安装资质的人员进行操作；
5. 请勿擅自拆卸灯具内部；

注意事项：

1. 安装时发现玻璃有损坏的必须更换；请第一时间联系厂家售后部门，协助处理；
2. 所有布线均需符合国家安装规范标准，对所有电线之间的连接接头做好连接并进行防水处理；
3. 灯具的外部引线不可被取代，如果引线被破坏，灯具则被破坏，更换该线要符合CCC标准，并要求符合资质的人员进行更换和连接，以避免发生危险；
4. 此灯具外部软缆若损坏，该线由制造商或有类似资质的人员进行更换和连接；
5. 请勿擅自拆卸灯具内部；
6. 此灯具的光源是不可替换的；当光源到其寿终时，应替换整个灯具。

WAC LIGHTING

由“WAC” “Responsible Lighting” 商标持有人美国 WAC Lighting 公司授权

中国营销总部：華格照明科技（上海）有限公司

地址：中国（上海）自由贸易实验区毕升路 299 弄 14 号 102 室（邮编 201204）

中国工厂：东莞华明灯具有限公司出品

地址：广东省东莞市清溪镇清风路 390 号（邮编 523653）